

iLearning Forum 2008 Plugfest !

Participants:



Modéré par
Marc Van Coillie
Directeur Technique
EIFEL



Plugfest !

1. Les différentes catégories de spécifications/standards pertinentes pour le eLearning /RH
2. Les différents acteurs aujourd'hui
3. Courbe de Hype des spécifications
4. Position d'EIFEL
5. Et demain ?



Catégorisation des spécifications pour le eLearning / eRH



EIF-EL
Institut Français de l'Éducation

1. Les méta-données :

- Génériques : Dublin Core, OAI, RSS...
- eRH / eLearning: IEEE RDC (IMS RCDEO)
- eLearning: IEEE LOM, LOM-FR, Normetic, MLR, CDM, CDM-FR...

2. Le contenu :

- Génériques : ISO MPEG 21
- eLearning : AICC CMI 001, ADL-SCORM (1.2/2004), IMS Learning Design, IMS Common Cartridge, IMS QTI

3. Les interactions entre systèmes:

- Génériques : web-services (SOAP, REST, RPC)
- eRH lié au eLearning: HR-XML Assessment, HR-XML EPM (Employee Performance Management)
- eLearning : AICC PENS, IMS TI, IMS SES

Catégorisation des spécifications pour le eLearning / eRH



EIF-EL
Institut Français de l'Éducation

1. Les méta-données utilisateurs :

- Génériques: vCard, hCard, FOAF...
- eRH : HR-XML Candidate (CV), hResume, Europass CV
- eLearning : IMS LIP, IMS ePortfolio, IEEE 1484.11.3

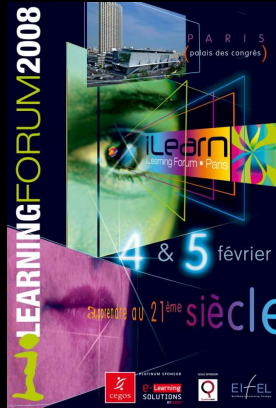
2. Le contenu :

- Génériques : ISO MPEG 21
- eLearning : AICC CMI 001, ADL-SCORM (1.2/2004), IMS Learning Design, IMS Common Cartridge, IMS QTI

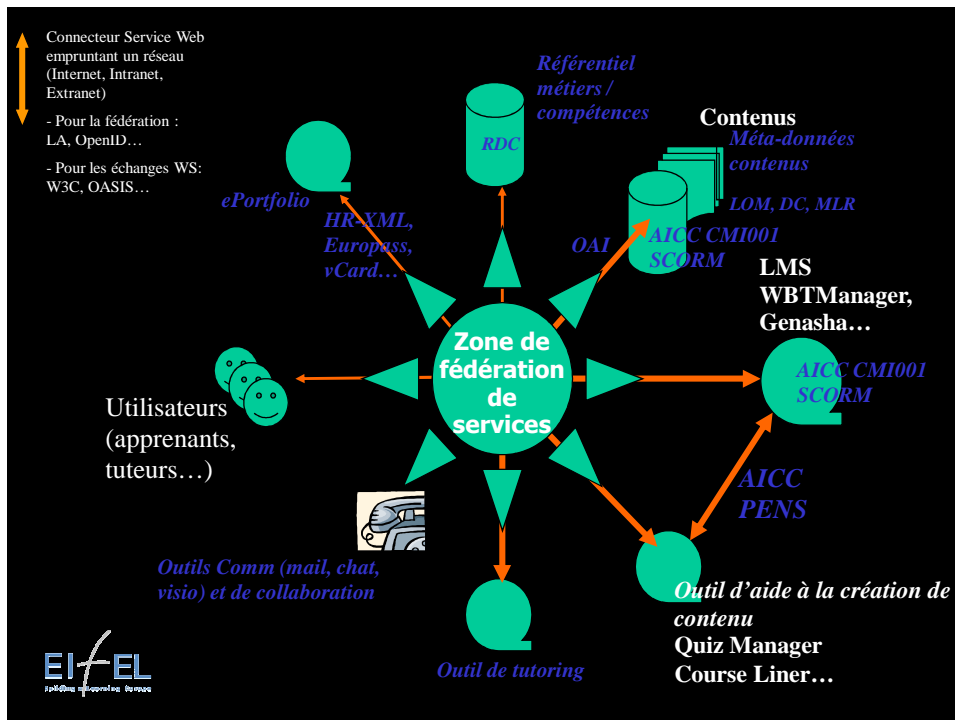
3. Fédérations de l'identité utilisateur entre systèmes:

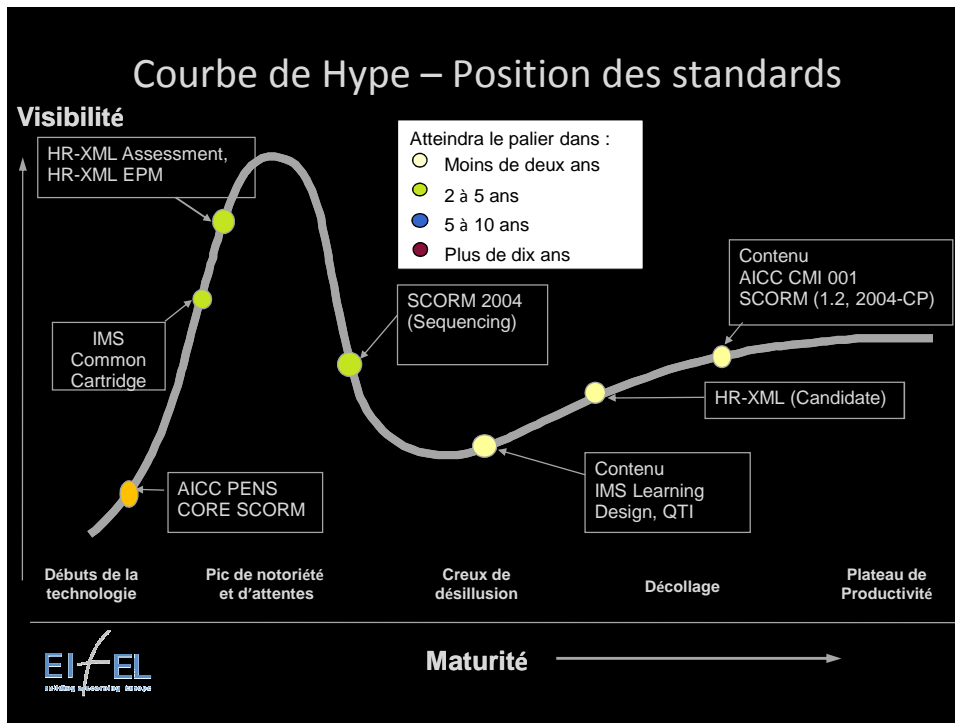
- Génériques : SAML, Liberty Alliance, OpenID, OpenSocial, Facebook API...
- eLearning : IMS SES, Shibboleth, CAS

Les acteurs



1. Génériques: ISO, W3C, OASIS...
2. RH : HR-XML
3. eLearning :
 - Normalisation internationale: ISO, IEEE, CEN
 - Organisations gouvernementales: Afnor, GTN-Québec...
 - Organisations non gouvernementales: AICC, ADL (focus sur CORDRA), EifEL, LETSI...
4. Identité numérique / individu :
 - Organisations : OASIS, Liberty Alliance, Microsoft Infocard, OpenID
 - Web 2: micro-format, dataportability, FOAF, OpenSocial, Facebook (API)...





EifEL dans tout ça ?

EIFEL
Institut Européen de Formation

1. RH : HR-XML (MoU signé entre EifEL et HR-XML, EifEL membre HR-XML)
2. eLearning :
 - Normalisation internationale: IEEE (membre), CEN (expert)
 - Organisations gouvernementales (contacts): Afnor, GTN-Québec
 - Organisations non gouvernementales: AICC (contacts), LETSI (membre)
3. Identité numérique / individu :
 - Organisations (membership en cours): Liberty Alliance , OpenID
 - Web 2 (contacts): micro-format, dataportability, OpenSocial

ElfEL dans tout ça ?



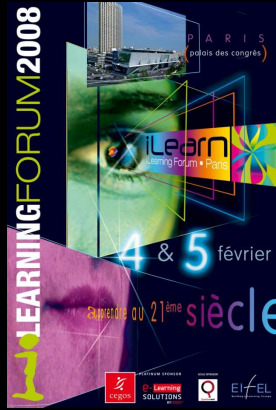
1. Ce que ne fait pas ElfEL:
 - Propositions de nouvelles spécifications/standards
2. Ce que fait ElfEL:
 - Etudie les cas d'usages, notamment les liens RH / eLearning / Identité numérique
 - Travaille en collaboration avec d'autres communautés pour fédérer les travaux et définir des axes communs (LETSI, Concordia, AICC...)
 - L'opérationnalisation des spéc/standards existants, via
 - des frameworks (ePortfolio, Compétences)
 - des profils applicatifs (HR-XML Europass CV)
 - Des outils d'aide à l'interopérabilité (Web services comme le CVT, les feuilles XSL, la traduction d'outils et l'intégration de schémas comme Reload/CRT)

L'avenir des specs / standards ?



1. CORE SCORM:
 - LA normalisation ISO de SCORM
 - Intégrant les différentes parties déjà normalisées par IEEE avec des réflexions sur:
 - Remplacement de LOM par MLR
 - Proposition du support de MPEG 21 en sus de IMS CP
 - Des éléments obligatoires (CORE SCORM) et optionnels (ex: Sequencing)
 - Une étude pas les organismes de normalisations nationaux (Afnor, GTN-Q)
 - Ainsi que celles des ONG: AICC, LETSI, ElfEL...
2. Côté ADL: CORDRA
3. Côté IMS: Common Cartridge
4. Liens RH-eLearning-Identité:
 - IEEE: Competency Workgroup (Evidence, Ontology...)
 - Liens services RH-eLearning (Assessment, EPM intégrant un axe services eLearning)
 - Etude spécifique ElfEL pour les liens eLearning competency evidence / CV

Questions ?



Et maintenant
les démos AICC PENS !

