

L'apport du e-learning dans la e-stratégie luxembourgeoise pour la sensibilisation aux risques liés à la sécurité des systèmes d'information.

Claire Lombard
Jean-Philippe Humbert
Centre de Recherche Public Henri Tudor
Luxembourg

- Menaces grandissantes sur l'information, notamment connectée à Internet.
- Depuis 2004 : la sécurité informatique fait l'objet d'une politique coordonnée par le gouvernement luxembourgeois dans le but de maintenir la confiance des utilisateurs ainsi que des investisseurs.
- Création de la cellule CASES (Cyberworld Awareness Security Enhancement Structure, initiative européenne) au sein du Ministère de l'Economie et du Commerce Extérieur (MECO)
 - But : Transférer le savoir-faire indispensable du domaine de la sécurité des systèmes d'information et de communication vers les utilisateurs finaux.
- Fort besoin en terme de sécurité de l'information mais encore peu d'offres de formation.

- Site Internet www.cases.lu (cas pratiques, fiches, etc.)

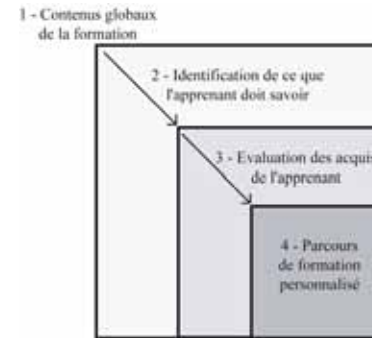


+ Plan de formations en présentiel

- ⇒ Double constat:
- ⇒ Manque de flexibilité des formations présentiels
 - ⇒ Difficulté de trouver dans le site le contenu approprié pour une personne novice dans le domaine.
- Création d'un dispositif d'apprentissage en ligne, gratuit, en vue de démultiplier les moyens de sensibilisation et d'éducation de la structure CASES.
- ⇒ Objectif : Proposer un contenu de formation personnalisé aux besoins et pré-requis de chacun des utilisateurs.

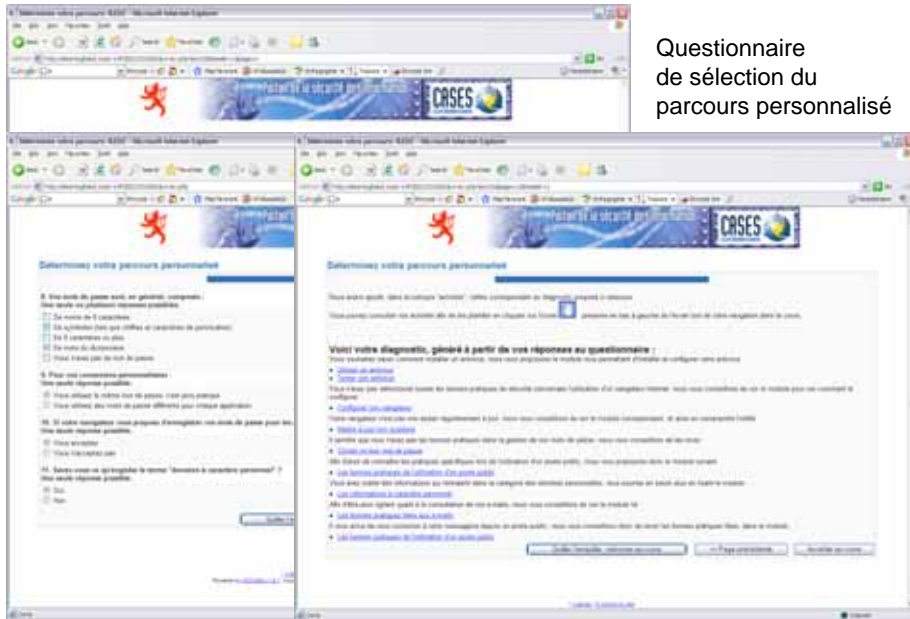
- Besoin de définir un mécanisme permettant de déterminer facilement les besoins en terme de connaissances pour un apprenant donné, et de vérifier son niveau de maîtrise de celles-ci, pour lui proposer le parcours de formation comblant de manière optimale l'écart entre ses besoins et ses acquis.
- Re-contextualisation des contenus selon les activités que l'utilisateur peut effectuer, pour lesquelles ont été identifiés les éléments sécurité à prendre en compte ; chaque point de sécurité faisant ensuite l'objet d'un chapitre de formation.
- En fonction des activités sélectionnées, et grâce à un questionnaire dynamique déterminant ses acquis, l'application sélectionne les modules du parcours personnalisé de chaque utilisateur.

- Schématisation du processus de détermination du parcours personnalisé.

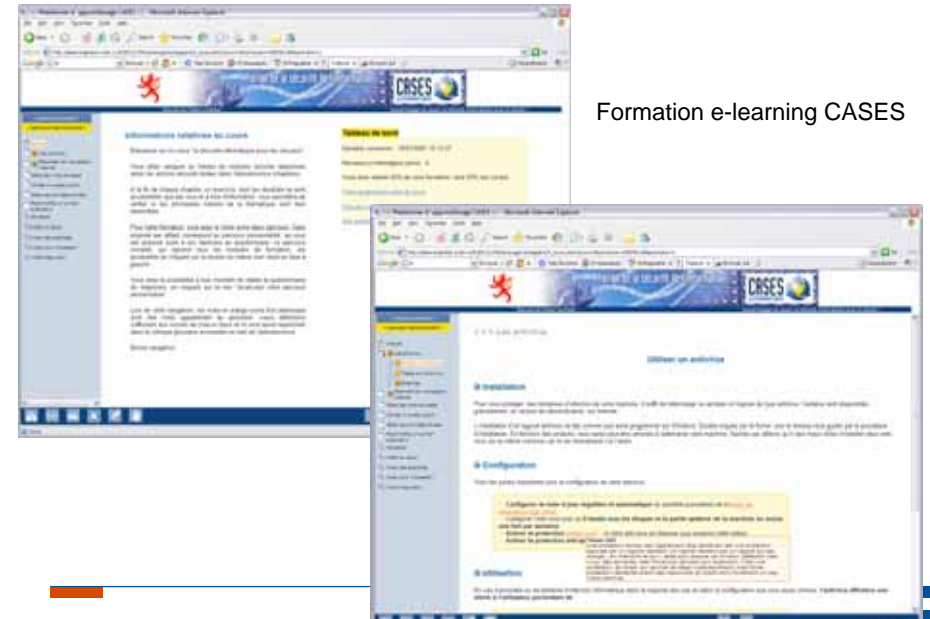


La sélection d'activités par l'apprenant permet de déterminer ses besoins.

Le questionnaire permet d'évaluer son niveau de connaissances afin de créer son parcours de formation personnalisé lui permettant de combler l'écart entre ses besoins et ses acquis.



Questionnaire de sélection du parcours personnalisé



Formation e-learning CASES

- Le gouvernement va proposer un dispositif de formations gratuites en ligne au printemps 2007, pour soutenir les actions de sensibilisation en matière de sécurité de l'information.
<http://elearning.cases.lu>
- Optimisation des retombées en organisant la communication et en s'associant à des relais.
- Etude du niveau effectif de réduction du parcours de formation personnalisé.
- Dans la continuité, un nouveau projet FSE vient de débuter

Merci de votre attention

Des questions ?